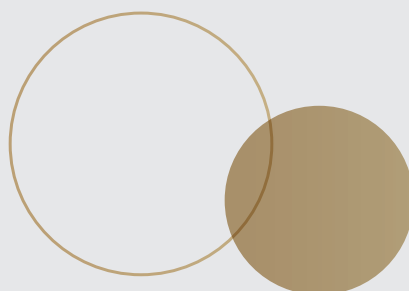


**ONE
MES**



**PIÙ
ESIGENZE
UN'UNICA
SOLUZIONE**



vision1.it

LA STORIA

Fondata ufficialmente nel 2004, Vision One s.r.l. nasce molti anni prima (1993) come divisione di una software house operante nel settore dell'informatica gestionale. La "mission" di Vision One è di costituire una rete di Partner in Italia, per garantire un'offerta specialistica sui prodotti ma ancor più nei servizi, che costituiscono oggi il vero valore aggiunto nei confronti della clientela. Per il raggiungimento di questo obiettivo, Vision One mette a disposizione competenze altamente professionali e specializzate nei settori specifici.

IL GRUPPO

L'evoluzione tecnologica e la garanzia di competenze maturate in oltre 30 anni di esperienza nel settore dell'Information Technology hanno generato una realtà solida e integrata di aziende, con lo scopo di creare soluzioni ad alto valore aggiunto. Chi sceglie Vision One sceglie un "Gruppo" che si avvale della competenza di uno staff e di un supporto operativo costante, di elevata qualità, per reale soddisfazione dei clienti.

CHI SIAMO

Siamo un gruppo industriale consolidato nel settore informatico gestionale (ERP, MES, ERP, CRM...), specializzato nell'offrire soluzioni e servizi ad alto valore aggiunto per ottimizzare e migliorare i processi aziendali. Grazie alla collaborazione con rivenditori altamente qualificati, Vision One ha la possibilità di distribuire il software su tutto il territorio nazionale, garantendo ai clienti consulenze e servizi che soddisfano gli standard qualitativi più elevati.

IL CODICE ETICO

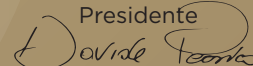
In Vision One, ci impegniamo a rispettare elevati standard di integrità in ogni attività. Pur ricercando sempre le migliori performance, siamo comunque molto attenti al modo in cui tentiamo di raggiungerle.

Nulla è più importante della certezza di un operato corretto, e nulla è più rischioso e deleterio di un comportamento errato.

Il nostro **Codice** rappresenta l'insieme delle norme che definiscono la linea di condotta della nostra azienda. Ma è anche l'insieme del nostro vissuto e del nostro desiderio di avere regole di comportamento che tutti sono tenuti a rispettare. La correttezza e l'integrità sono i pilastri su cui si fonda la nostra operatività.

Il codice di condotta ci definisce e ci deve guidare nel presente e nel futuro, deve preservare la nostra reputazione e la fiducia che tutti i nostri dipendenti, clienti e partner ogni giorno ci concedono.

Davide Persico
Presidente



COS'È?

One MES è un applicazione web based creata per garantire il controllo, la gestione e la programmazione dell'attività produttiva.

One MES permette:

- Raggiungimento della compliant norma industria 4.0 / 5.0
- Controllo dello stato di avanzamento di ogni fase di lavorazione
- Consuntivazione dei tempi
- Monitoraggio costante delle risorse utilizzate
- Gestione della qualità
- ...e altro ancora

One MES oltre ad automatizzare processi è integrato con altri software della linea One:

- One Esg (Modulo ESG per la 5.0)
- One Connex per realizzare l'interconnessione con i macchinari richiesta dalla norma 4.0/5.0 e poter collegare One Mes anche a gestionali di terze parti
- One Logix per la gestione della logistica aziendale



LA GESTIONE DELLA PRODUZIONE A PORTATA DI MANO

COSA OFFRE?

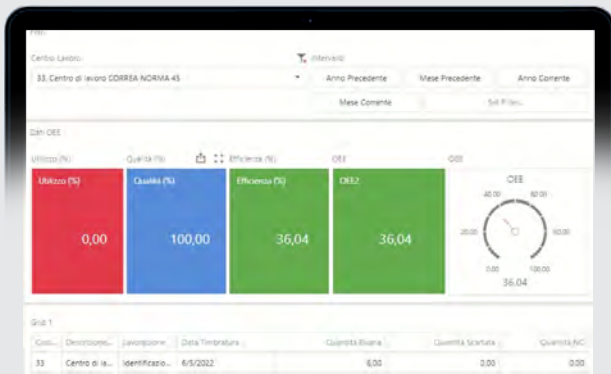
- Possibilità di gestire e controllare gli ordini sia da sistemi interni che esterni all'organizzazione.
- Opportunità di modificare le lavorazioni ed i materiali impegnati nell'ordine di produzione.
- Rilevazione delle quantità di materiali prelevate per l'avvio delle lavorazioni.
- Quadratura dei tempi attraverso dei moduli presenze.
- Ricerca immediata del piano di produzione e del ciclo di lavoro.
- Verifica dei tempi uomo e macchina assegnati per le lavorazioni e calcolati tenendo conto di eventuali lavorazioni parallele.
- Contabilità analitica dei costi diretti ed indiretti per ciascuna unità lavorativa.
- Gestione del GANTT, la possibilità di schedulare manualmente le lavorazioni ancora da eseguire o visualizzare piani di lavoro.



VANTAGGI

- Riduzione degli errori
- Snellimento delle procedure.
- Incremento della produttività.
- Diminuzione degli scarti e sprechi.
- Visibilità produttiva in tempo reale.
- Sfruttamento ottimale delle risorse.
- Aumento del livello di servizio erogato ai clienti.
- Semplificazione delle comunicazioni tra i diversi livelli aziendali.
- Minimizzazione della non conformità attraverso un migliore controllo delle fasi produttive.
- Eliminazione raccolta dati manuale, eliminazione foglio cartaceo di lavoro, correttezza e univocità del dato.
- Disponibilità di un gran numero di informazioni aggiornate in real time direttamente a "bordo macchina".
- Controllo in tempo reale dell'avanzamento degli ordini e del rispetto delle date di consegna.

FUNZIONALITÀ

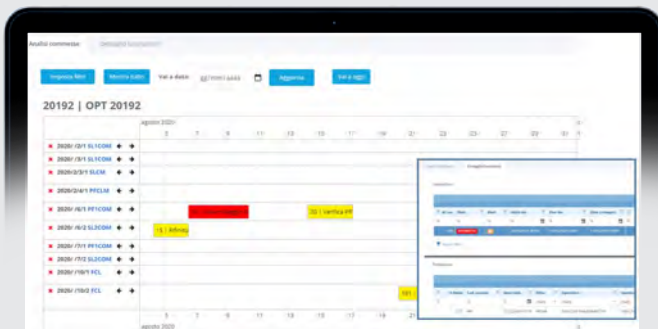
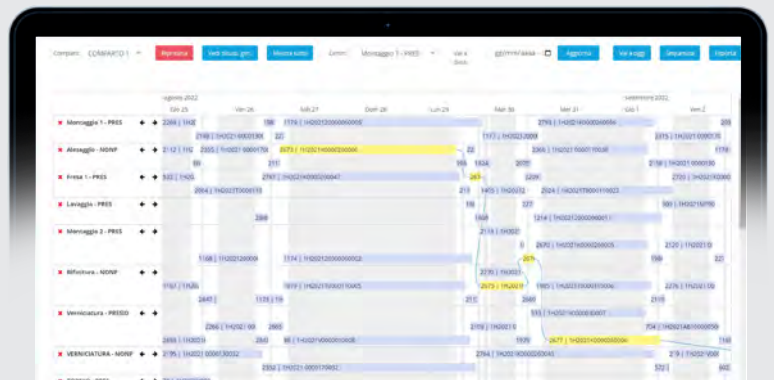


DASHBOARD DELLA PRODUZIONE

Visualizzazione grafica degli indicatori di efficienza e di scostamento dei reparti produttivi.

SEQUENZIATORE GRAFICO DELLE LAVORAZIONI

Strumento interattivo di programmazione per la determinazione delle migliori sequenze di operazioni da eseguire sulle singole macchine.

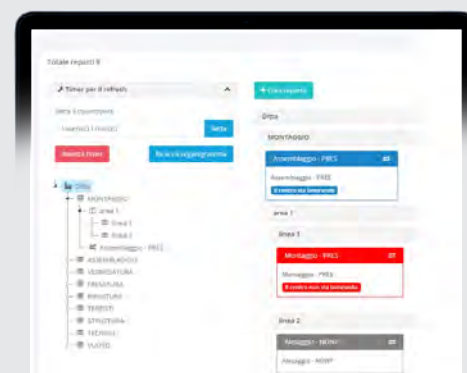


ANALISI GRAFICA STATO COMMESSE

Analisi dello stato di avanzamento delle lavorazioni relative ad ordini di una specifica commessa.

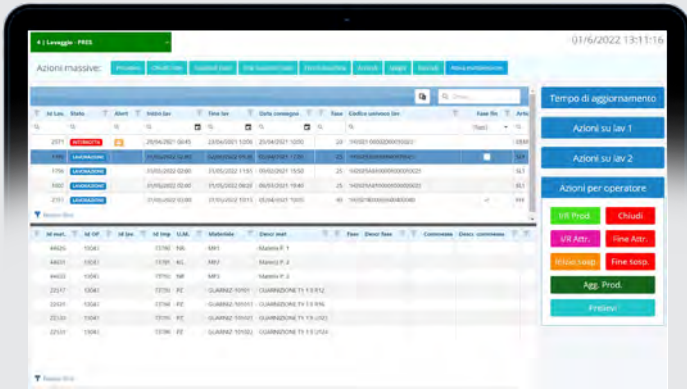
QUADRATURA TEMPI LAVORATI

Strumento interattivo di quadratura tra ore di attività rilevate sul campo e ore di presenza all'interno del turno di lavoro con analisi dei tempi morti.



ORGANIGRAMMA DI REPARTO

Analisi real-time dello stato delle risorse con possibilità di analisi delle informazioni di dettaglio.

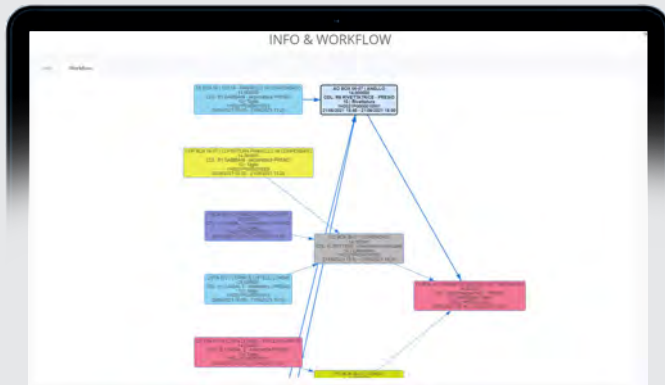
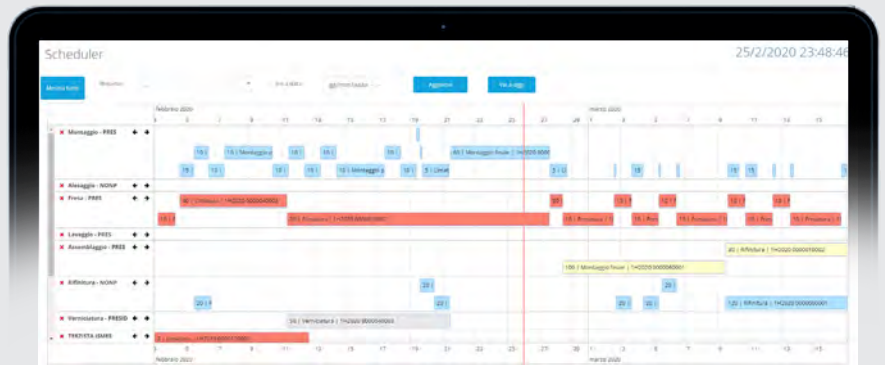


DISPATCHING DEI PIANI DI PRODUZIONE

Il sistema consente sulle singole postazioni la visualizzazione delle lavorazioni programmate.

CRONOPROGRAMMA DELLE LAVORAZIONI DA ESEGUIRE

Possibilità da parte degli operatori di visualizzare in reparto le lavorazioni pianificate sui centri di lavoro.

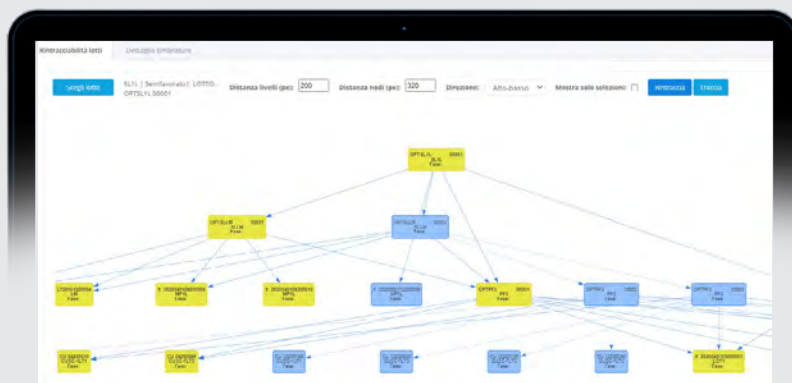
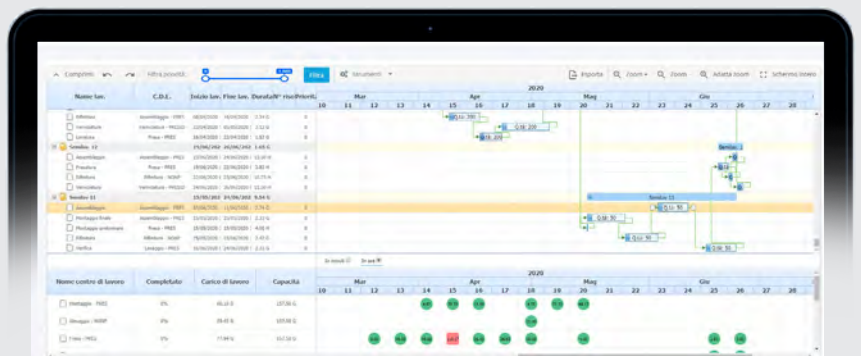


WORKFLOW DELLA PRODUZIONE

Rappresentazione grafica del ciclo di lavoro cui una specifica lavorazione si riferisce.

GESTIONE DEL GANTT

Strumento interattivo per la pianificazione delle lavorazioni sulle macchine in funzione dei calendari lavorativi con evidenza di eventuali sovraccarichi di produzione.



RINTRACCIABILITÀ LOTTI

Sistema di navigazione grafica per la rintracciabilità/tracciabilità dei lotti utilizzati nei processi produttivi.

MODULI

IL SISTEMA SI DIVIDE IN DUE MODULI STRETTAMENTE COLLEGATI:

BACK END

Aiuta il responsabile di produzione a gestire tutte le impostazioni necessarie al corretto funzionamento del sistema, a programmare gli ordini di lavoro e a favorire l'interrogazione dei dati provenienti dai reparti.

- Gestione anagrafiche di base
- Gestione delle causali di funzionamento
- Monitoraggio situazione ordini e stato risorse
- Assegnazione risorse umane



FRONT END

Destinato agli operatori che dichiarano attraverso specifiche timbrature le attività svolte nei vari reparti.

- Rilevazione presenze
- Piazzamento dei materiali a bordo macchina
- Dichiarazione fermi/sospensione macchine
- Gestione pinzature
- Rilevazione dati di collaudo
- Rilevazione non conformità
- Lavorazione terzisti
- Rilevazione ore di produzione, attrezzaggio e di attività indirette.
- Dichiarazione materiale utilizzato con relativi lotti e/o matricole





VISION ONE s.r.l.

Viale Nazario Sauro, 65

62019 Recanati (MC)

tel. +39 071 9792092

info@vision1.it

vision1.it

